

## BW SERIES BARRIERE-VASKEMASKIN



### HOLDBARHET OG LØNNSOMHET

BW-seriens vaskemaskiner er konstruert av rustfritt stål og mekanisk sveiset stål. Solide materialer og design sikrer lang levetid og tilbakebetaling på investeringen.

### VARMESYSTEMER: ELEKTRISK, DAMP ELLER ELEKTRISK + DAMP

Tilgjengelig i tre oppvarmingsalternativer for å møte hver kundes behov, både for eksisterende vaskerier og for nye installasjoner.

### RISIKO FOR KONTAMINERING ELIMINERT

Flytorientering av tøyet og ufravikelig mulighet til å åpne begge dørene samtidig unngår kontakt mellom skittent og rent tøy, og eliminerer risikoen for forurensning av rent tøy.

### MAKSIMAL SPINN UTEN VIBRASJON

BW-maskinens høye G-kraft gir et svært lavt nivå av restfuktighet, noe som sparer energi og tid i tørkeprosessen. Fjæringssystemet absorberer vibrasjonene som oppstår under den kraftige sentrifugeringsprosessen.

### CASCADE EFFEKT FOR EN BEDRE SKYLLING

AISI-304 rustfri stålrommel har perforerte blader som skaper en vannsprayeffekt på klærne for å forbedre skyllingen. Trommelhuset er 4-5 mm tykt, noe som gjør det ekstremt robust.

### DØRLÅSESYSTEM

Vaskemaskinene i BW-serien har et automatisk dørlåsesystem med sikkerhetsmekanisme.

### AUTOMATISK TROMMEL-DØR POSISJONERING

Trommelrotasjon er automatisk. Dette sikrer perfekt justering mellom inner- og ytterdører.

### DISPENSERE

Alle BW-seriene har 4 rom for kjemikalier, som kan tilsettes i flytende eller pulverform.

### ERGONOMI

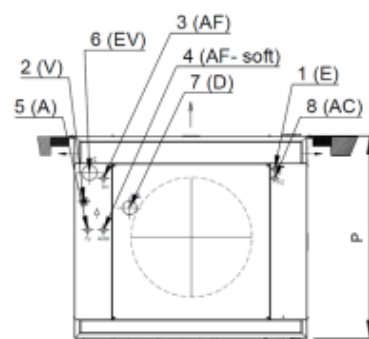
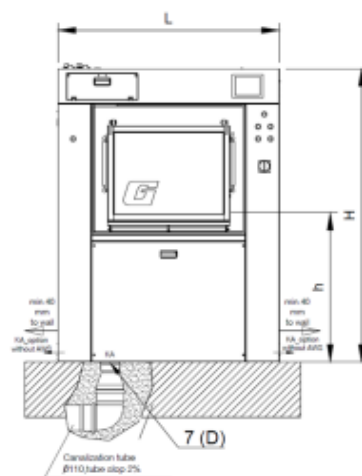
Høyden på døren og dens åpningssystem gir brukeren utmerket ergonomi ved lasting og lossing av tekstiler. Som standard leveres maskinen med pullmann-delt trommel som vil gi stor fleksibilitet i tekstilsammensetning.

### TILLEGGSSALTERNATIVER

- Paneler i rustfritt stål (BW160 til BW500)
- 1 ekstra kammer (BW380 til BW1700)
- Sokkel i rustfritt stål
- Fjerde vanninntak
- Andre avløp
- Dosering gjennom 5 inntak
- Kran for vannprøvetaking
- Pneumatisk dampventil (BW160 til BW900)
- Vanngjenvinningsystem
- Automatisk veiesystem (GXV)
- Skjerm på både ren og uren side (GXV)
- HMSS (Hygiene Monitoring Software)
- Kan leveres for 230VAC

		BW500 E	BW500 V	BW500 E+V
<b>General specifications</b>				
Capacity (1:10)	kg		50	
Capacity (1:9)	kg		56	
Drum volume	dm <sup>3</sup>		501	
Drum diameter	mm		940	
Drum length	mm		800	
Static force	kg		TBC	
Sound Level	dB(A)		55-70	
Heat Emission	kW	1,4		2,7
<b>Speeds</b>				
Wash Speed	rpm		38	
Extraction Speed	rpm		840	
G factor	-		371	
<b>Water - Cold Water (AF)/ Hot Water (A)</b>				
Connection $\phi$	in		1	
Rec. Pressure	bar		2-6	
Flow at 4 bar	l/min		120	
Consumption- Cold water*	l/cycle		510	
Consumption- Hot water*	l/cycle		143	
Max. Temp.	°C		80	
<b>Drainage (D)</b>				
Gravity drainage $\phi$	mm		125	
<b>Steam (V)</b>				
Heating connection	kW	-		90
Connection $\phi$	in	-		3/4
Recommended pressure	bar	-		3-8
Flow	kg/h	-		120
Consumption avrg	kg/cycle	-		11
Consumption Peak (max.)	kg/min	-		2,5
<b>External dosing (d)</b>				
Connection $\phi$	mm		8	
<b>Electric (E)</b>				
Electric connection	kW	53	8	53
Heating connection	kW	45	-	45
Tension	-	3x400V 50/60Hz	3x400V 50/60Hz	3x400V 50/60Hz
Motor power	kW		7,5	
Protection (ext. Switch)	A	100	40-50	100
<b>Air Outlet (EV)</b>				
Exhaust diameter	mm		75	
<b>Compressed Air (AC)</b>				
Connection $\phi$	DN		10	
Pressure	bar		7-10	
Peak Flow	l/min		12	
Consumption	l/h		20	
<b>Dimensions (without packaging)</b>				
Width (L)	mm		1510	
Depth (P)	mm		1240	
Height (H)	mm		1768	
Height (H) with AWS	mm		1770	
Door Opening (WxH)	mm		713x350	
Height door base to floor (h)	mm		850	
<b>Weight</b>				
Net	Kg		1450	
Gross	Kg		1472	

\*Note: Consumptions based on main wash at 60°C and inlet water at 18°C. Depends on the program



MACHINE LAYOUT

POS.	DESCRIPTION
1	(E) Electrical connection
2	(V) Steam connection
3	(AF) Cold water connection
4	(AF) Cold water - Soft- connection
5	(A) Hot water connection
6	(EV) Air outlet connection
7	(D) Drain connection
8	(AC) Compressed air connection